

**UWAGA:**  
Wymiary orientacyjne do weryfikacji przez Wykonawcę.  
Każda zmiana układu kształtek i połączeń wymaga pisemnego zatwierdzenia Zamawiającego.

Ip.	Nazwa podzespołu	ilość (szt)	UWAGI:
01	przepustnica dwukolnierzowa z napędem elektrycznym DN-400	7	Dostawa Zamawiającego
02	przepustnica dwukolnierzowa z napędem elektrycznym DN-500	1	Dostawa Zamawiającego
03	przepustnica dwukolnierzowa krótka z napędem ręcznym DN-400	3	Dostawa Zamawiającego
04	złącze demontażowe DN-400 L=270-430mm	7	Dostawa Zamawiającego
05	złącze demontażowe DN-500 L=280-440mm	1	Dostawa Zamawiającego
06	złącze demontażowe DN-300 L=250-410mm	1	Dostawa Zamawiającego
07	zasuwa E DN-80	4	Dostawa Zamawiającego
08	kolano FF 90° DN-80	4	Dostawa Wykonawcy
09	króciec F DN-80	4	Dostawa Wykonawcy
09A	króciec F DN-100	1	Dostawa Wykonawcy
10	trójnik T DN-400/400	4	Dostawa Wykonawcy
11	trójnik T DN-500/400	1	Dostawa Wykonawcy
12	trójnik T DN-500/400 niestandardowy	1	Dostawa Wykonawcy
13	kolano FF DN-400	5	Dostawa Wykonawcy
14	urządzenie do dezynfekcji UV	2	Dostawa Wykonawcy
15	redukcja FF DN-500/400	1	Dostawa Wykonawcy

Ip.	Nazwa podzespołu	ilość (szt)	
16	redukcja FF DN-500/400 niestandardowa	1	Dostawa Wykonawcy
17	redukcja FF DN-400/300	2	Dostawa Wykonawcy
18	króciec FF DN-400 L=440mm	1	Dostawa Wykonawcy
19	króciec FF DN-400 L=220mm	1	Dostawa Wykonawcy
20	króciec FF DN-400 L=35mm	1	Dostawa Wykonawcy
21	króciec FF DN-400 L=90mm	1	Dostawa Wykonawcy
22	króciec FF DN-400 L=100mm	1	Dostawa Wykonawcy
23	króciec FF DN-400 L=160mm	1	Dostawa Wykonawcy
24	króciec FF DN-400 L=310mm		Dostawa Wykonawcy
25	króciec FF DN-300 L=30mm		Dostawa Wykonawcy
26	króciec FF DN-300 L=150mm		Dostawa Wykonawcy
27	króciec FF DN-400 L=40mm		Dostawa Wykonawcy
28	króciec FF DN-250 L=20mm		Dostawa Wykonawcy
29	króciec FF DN-150 L=60mm (domiar)		Dostawa Wykonawcy
30	kształtki FF DN-100/150 ( domiar i dobór )		Dostawa Wykonawcy
31	kolano FF DN-250		Dostawa Wykonawcy

Ip.	Nazwa podzespołu	ilość (szt)	
32	trójnik FF DN-400/250 niestandardowy	1	Dostawa Wykonawcy
33	kompensator DN-150	1	Dostawa Zamawiającego
34	kolano FF DN-150	1	Dostawa Zamawiającego
35	zawór zwrotny DN-150	1	Dostawa Zamawiającego
36	redukcja FF DN-250/150	1	Dostawa Wykonawcy
37	zasuwa DN-250 z napędem el. - ist. demontaż i montaż	1	Zakres prac Wykonawcy
38	zasuwa DN-300 z napędem el. - ist. demontaż i montaż	1	Zakres prac Wykonawcy
39	wodomierz DN-300 - ist. demontaż i montaż	1	Zakres prac Wykonawcy
40	zasuwa DN-300	1	Dostawa Zamawiającego
41	redukcja FF DN-300/125	1	Dostawa Wykonawcy
42	kompensator DN-125	1	Dostawa Zamawiającego

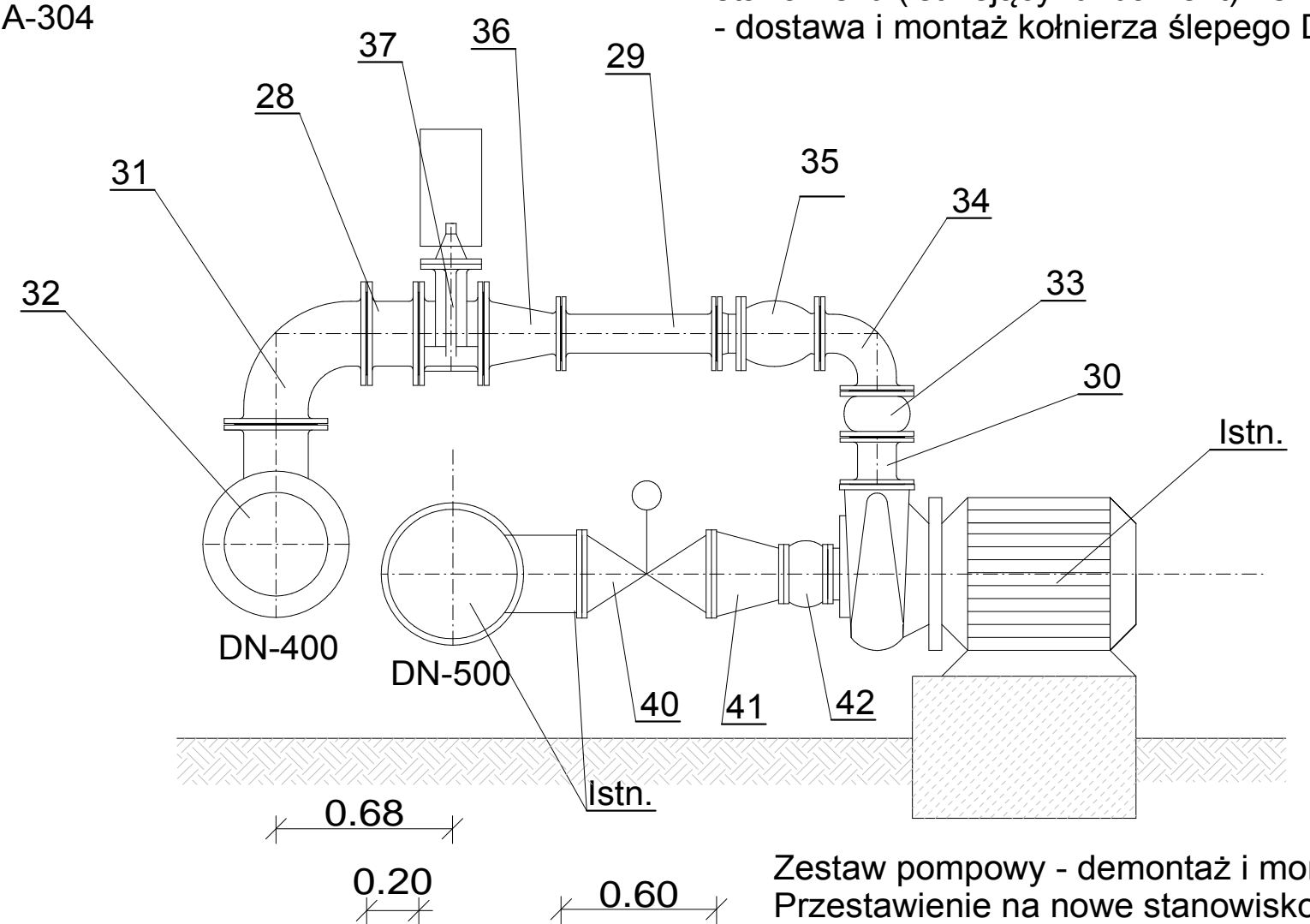
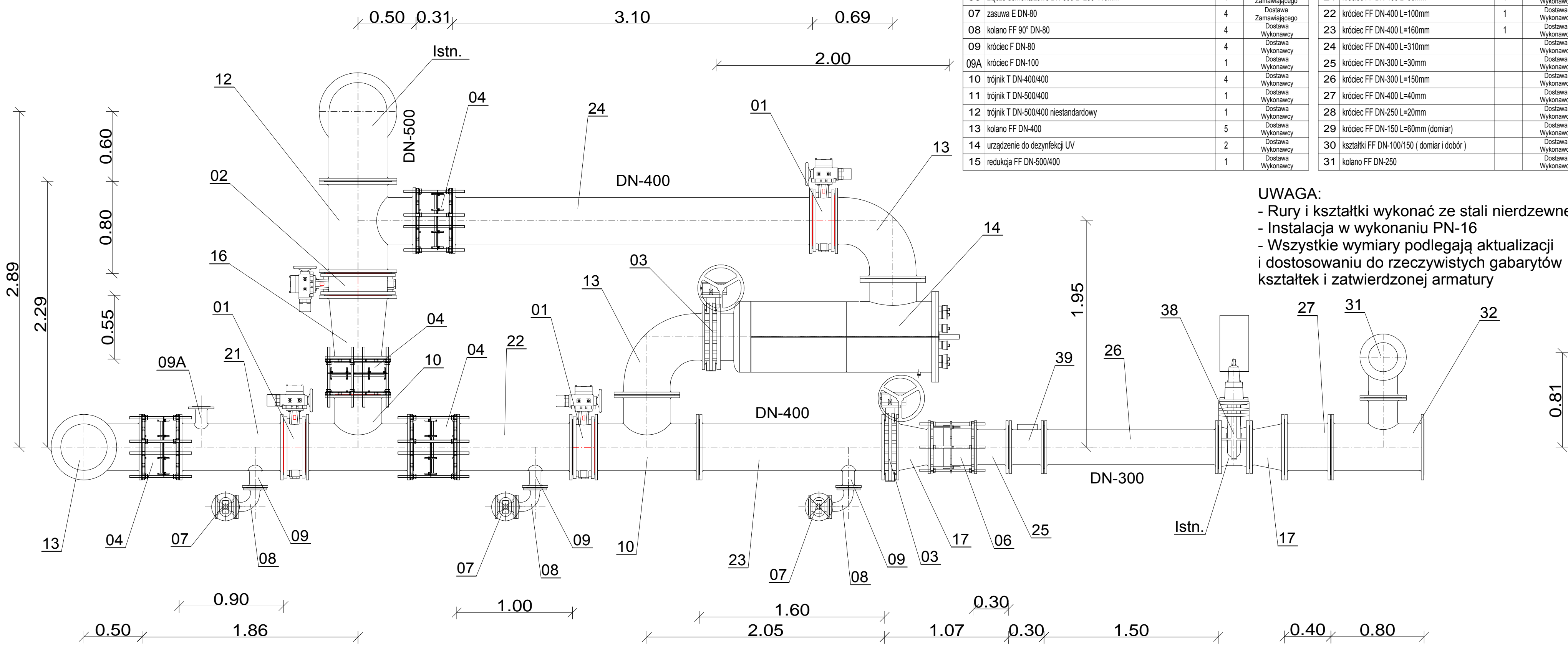
Wymagania rur i kształtek:

- do DN-300 - Stal A-304 - grubość ścianki 3mm
- DN-400 - Stal A-304 - grubość ścianki 4mm
- DN-500 - Stal A-304 - grubość ścianki 5mm

Roboty uzupełniające:

- Demontaż zestawu pompowego - szt. 2
- Montaż zestawu pompowego na innym stanowisku (istniejący fundament) - szt. 1
- dostawa i montaż kołnierza ślepego DN-300 - szt. 1

**UWAGA:**  
- Rury i kształtki wykonać ze stali nierdzewnej A-304  
- Instalacja w wykonaniu PN-16  
- Wszystkie wymiary podlegają aktualizacji i dostosowaniu do rzeczywistych gabarytów kształtek i zatwierdzonej armatury



Zestaw pompowy - demontaż i montaż  
Przestawienie na nowe stanowisko