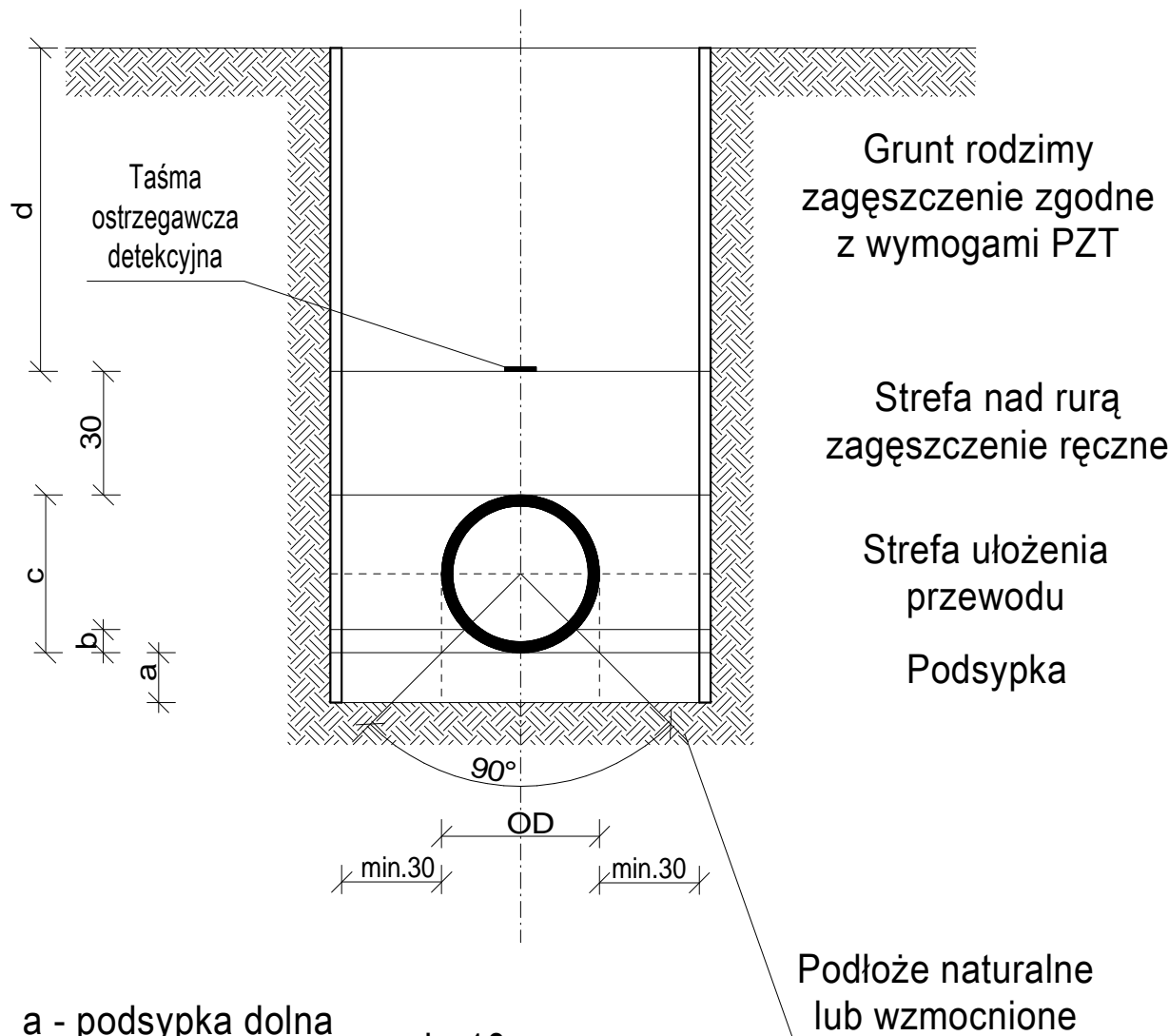


Wykopy pionowe  
oszalowane systemowo



- a - podsypka dolna  
b - podsypka górna  
c - strefa ułożenia przewodu  
(grunt syпки 2-20mm)  
d - zasypka (grunt rodzimy)
- $a+b > 10\text{cm}$

|  |                  |                    |
|--|------------------|--------------------|
| PRZEBUDOWA UL. KRZEMOWEJ W ELKU                            |                  |                    |
| Schemat Posadowienia Rurociągu<br>w wykopie wąskoprzeźrzym |                  | Nr rys: 5<br>2024r |
| Projektant:  | Nr uprawnień     | Podpis             |
| mgr inż. Cezary Woźniak                                    | WAM/0070/PWOS/12 |                    |
| mgr inż. Krzysztof Filipkowski                             | WAM/0043/PWOS/18 |                    |
| mgr inż. Jakub Woźniak                                     | współpraca       |                    |